



## Urbanes Wohnen mit Weitsicht: Willkommen im SIGHT!

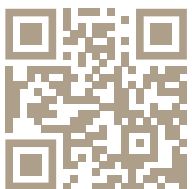
Wohnen ist eine Herzensangelegenheit. Von daher sind die Mietwohnungen im SIGHT – nach grundlegender Modernisierung – als Wohlfühlorte in Neubauqualität gestaltet.

Gut durchdachte Grundrisse, eine stilsichere Ausstattung – und einzigartige Ausblicke von Balkon oder Dachterrasse, die das Herz höherschlagen lassen. Stadt oder Berge ist die entscheidende Frage: Genießen Sie die Weitsicht – zum Beispiel über die wundervolle Dresdner Altstadt mit ihren historischen Bauten. Oder entscheiden Sie sich für eine Wohnung mit Blick bis zur Sächsischen Schweiz mit ihren bizzaren Felsformen.

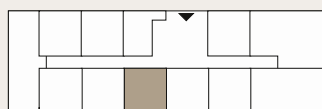
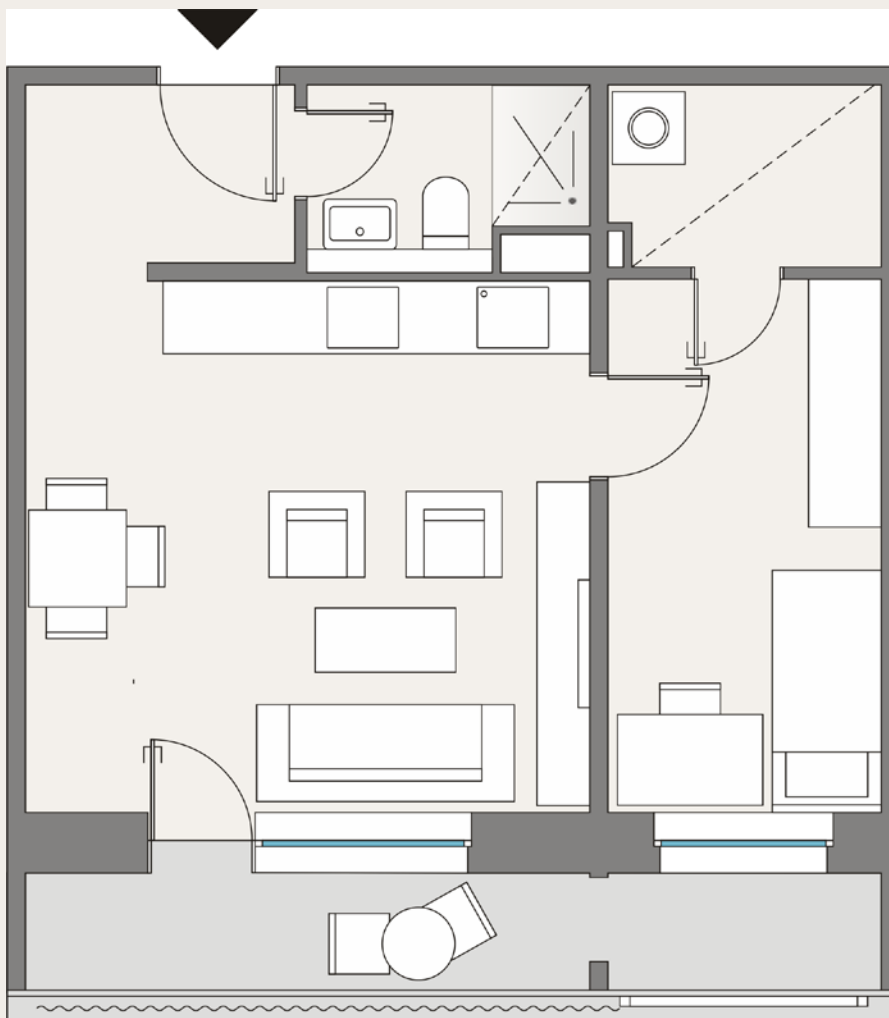
Insgesamt bieten 150 Wohnungen Raum für unterschiedlichste Ansprüche: darunter Penthouse-Wohnungen, Rückzugsorte für Paare und viel Freiraum für ein entspanntes Single-Leben.

Herausragend ist übrigens auch die Lage: Altstadt, Elbe, Großer Garten – alles in direkter Nachbarschaft. Sie sehen: Ihr neues Zuhause im SIGHT ist ein echter Glücksfund.

Herzlich willkommen.



01069 Dresden  
Grunaer Straße 5  
7. OG | 2-Zimmer-Wohnung | 42,85 m<sup>2</sup>



**Objektnummer: N153 | 270416 | 0001-066**

Wohnung	Etagenwohnung mit Balkon
Zimmer	2
Wohnfläche ca.	42,85 m <sup>2</sup>

Grundmiete monatlich	658,18 EUR
Betriebskosten monatlich	85,70 EUR
Heizkosten monatlich	64,28 EUR

<b>Gesamtmiete monatlich</b>	<b>808,16 EUR</b>
------------------------------	-------------------

Alle Angaben ohne Gewähr/Abbildung kann abweichen

zzgl. Mietsicherheit





## Einfach guter Geschmack!

- 1 -bis 4-Zimmer-Wohnungen, einige barrierefrei
- Wohnflächen von 32 m<sup>2</sup> bis 108 m<sup>2</sup>
- Balkon, Dachterrasse
- moderner Designboden in Wohn- und Schlafräumen, Küche, Flur, Abstellraum
- hochwertige Wand- und Bodenfliesen in Bädern, WCs
- Wohlfühl-Bäder mit bodengleicher Dusche und/oder Badewanne; weiße Marken-Sanitärobjekte
- Hauptwärmeversorgung: durch eine Luftwärmepumpe in Verbindung mit einer PV-Anlage auf dem Dach
- Fußbodenheizung, Handtuchheizkörper im Bad/Duschbad
- Wände/Decken mit weißem Dispersionsanstrich
- Waschmaschinenanschluss in der Wohnung
- Farb-Video-Türsprechanlage
- Aufzug in alle Etagen
- Breitbandverkabelung
- Lebensmitteleinzelhandel im Erdgeschoss



## Interesse? Wir freuen uns auf Sie!

BUWOG Immobilien Treuhand GmbH  
Vermietung  
E-Mail: [sight@buwog.com](mailto:sight@buwog.com)